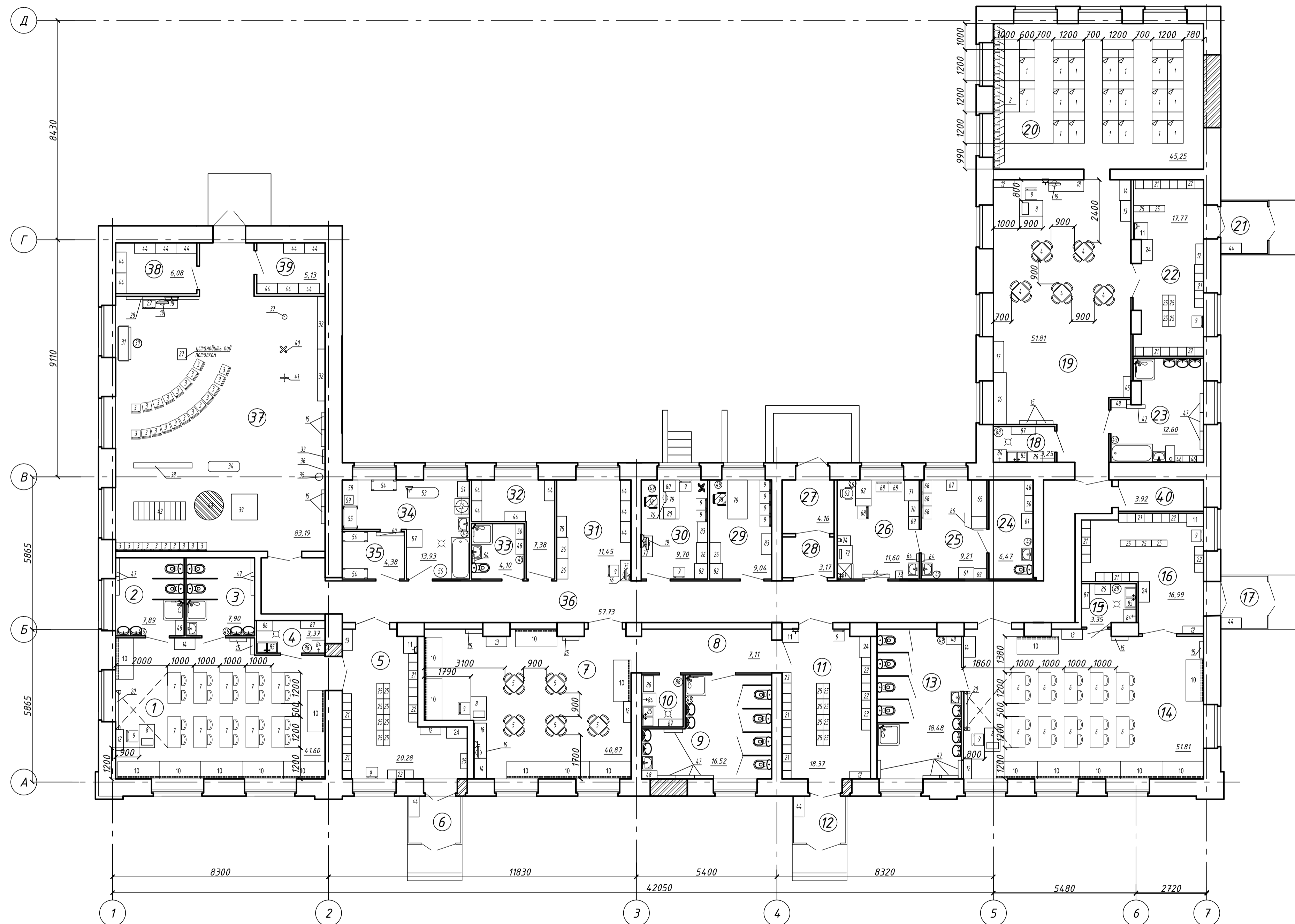


План 1 этажа на отметке ±0,000.
Расстановка технологического оборудования



Экспликация помещений

№ пом.	Наименование	Площадь, м ²	№ пом.	Наименование	Площадь, м ²
	Групповая ячейка для детей 6-7 лет (на 20 детей)		18	Буфетная	3,25
1	Групповая	41,60	19	Групповая	51,80
2	Туалетная для девочек	7,89	20	Спальня	45,25
3	Туалетная для мальчиков	7,90	21	Тамбур входа	3,6
4	Буфетная	3,37	22	Раздевалка	17,77
5	Раздевалка	20,28	23	Туалетная	12,60
6	Тамбур входа	3,6	24	Туалет с местом для приготовления дезинфицирующих растворов	6,47
	Групповая ячейка для детей 3-4 лет (на 20 детей)		25	Процедурный кабинет	9,21
7	Групповая	40,87	26	Медицинский кабинет	11,60
8	Коридор	8,42	27	Тамбур входа	4,16
9	Туалетная	16,52	28	Групповая	3,17
10	Буфетная	3,2	29	Методический кабинет	9,04
11	Раздевалка	18,37	30	Кабинет заведующего	9,70
12	Тамбур входа	3,6	31	Музей	11,45
	Групповая ячейка для детей 4-5 лет (на 20 детей)		32	Хозяйственная кладовая	7,38
13	Туалетная	18,48	33	Туалет для персонала, КУИН	4,10
14	Групповая	51,81	34	Стиральная, гладильная	13,93
15	Буфетная	3,35	35	Кладовая чистого белья	4,38
16	Раздевалка	16,99	36	Коридор	57,73
17	Тамбур входа	3,6	37	Музыкальный, физкультурный зал	83,19
	Групповая ячейка для детей 1,5-3 лет (на 20 детей)		38	Кладовая спортивного инвентаря	6,08
			39	Кладовая музыкального инвентаря	5,13

1. Работать совместно с листом ТХ-2, р. АС;
2. Во время обеденного сна, кровати-тумбы (поз.10) отодвигаются от наружных стен на 0,6 м.

						1589-16-ТХ		
						Красноярский край, Балахтинский район МБОУ Чулымская СОШ		
Изм.	Кол.	Лист	Док.	Подп.	Дата	Нежилое здание, строение 1 ул. Пришкольная, д.19 в п. Чистое поле Капитальный ремонт		
ГИП						Стандия	Лист	Листов
Разработал	Волощина Н.А.					Р	2	
Проверил	Иванов В.Ф.					ООО "ФУНДАМЕНТ"		
Н.контр.	Иванова В.П.					План 1 этажа на отметке ±0,000. Расстановка технологического оборудования		

AUTOCAD system
 Согласовано
 и.и.в. Н. подл.
 Подпись и дата
 Взам. инв.Н
 Архив
 Разр.